



1P

PINZA OJILLADORA

Guía de Instrucciones para Aplicar Ojillos



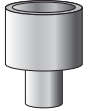
PINZA OJILLADORA 1P: Instrucciones

Preparación de la Tela para los Ojillos

Utilice dos capas de tela de peso medio a pesado, reforzada con entretela.
Marque la posición de los ojillos.
Pruebe un ojillo en un retazo de tela.

Instrucciones para Cortar Agujeros en la Tela

Herramientas para la Pinza:



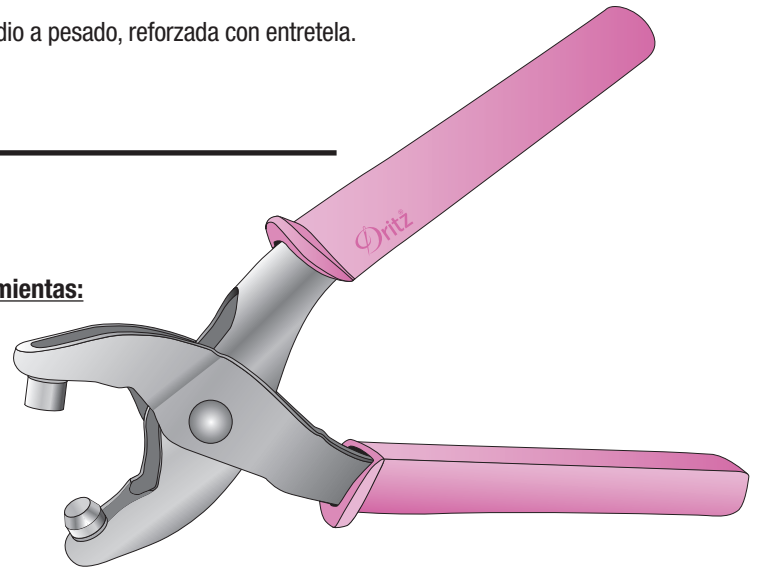
Matriz-Base Redonda de Metal



Perforadora Cónica de Metal

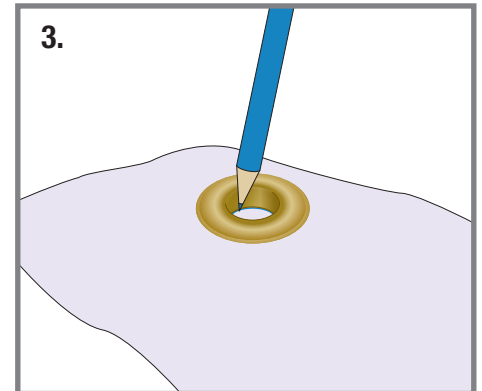
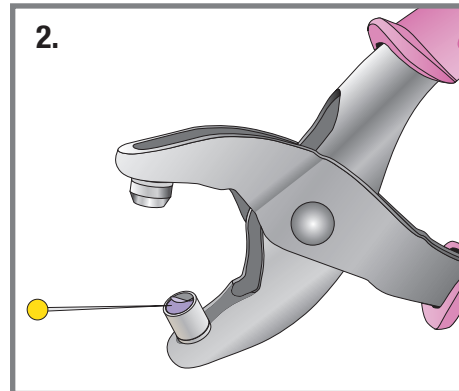
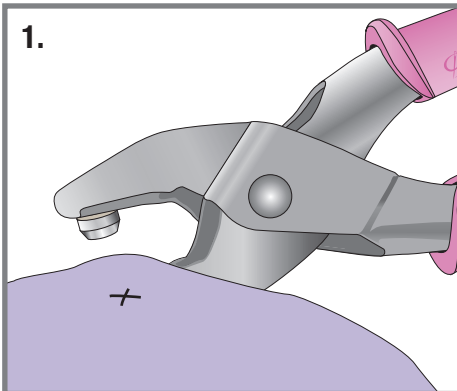
Cómo introducir las Herramientas:

Introduzca la matriz-base redonda en un lado de la pinza y la perforadora cónica en el lado opuesto.



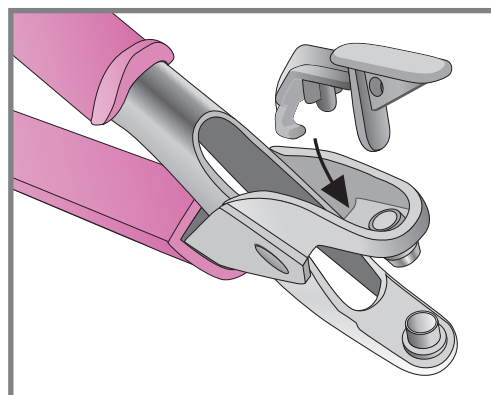
Cómo Cortar los Agujeros:

1. Posicione la tela en la pinza y centralice las herramientas sobre la marca. Apriete la pinza firmemente para cortar el agujero.
2. Después de cortar varios agujeros, posiblemente sea necesario sacar los recortes de tela de la matriz-base. Utilice un afilero recto resistente para sacar los recortes de tela de la matriz-base.
3. Si las herramientas de la pinza no cortan a través del tipo específico de tela, trace dentro del ojillo y corte el agujero con tijeras.



Cómo Sacar las Herramientas:

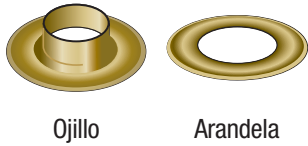
Deslice el gancho del sacaherramientas gris dentro del borde de la pinza y presione hacia abajo para liberar la herramienta.
Repita para el otro lado.



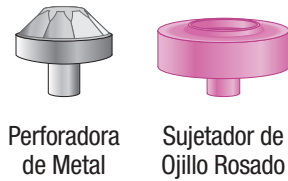
PINZA OJILLADORA 1P: Instrucciones (continuación)

Instrucciones para Aplicar Ojillos de 9.52 mm (3/8 de pulgada)

Piezas del Ojillo:

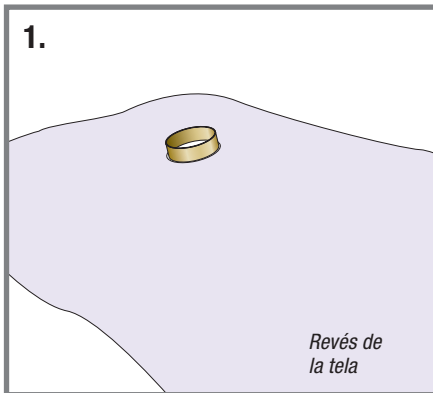


Herramientas para la Pinza:

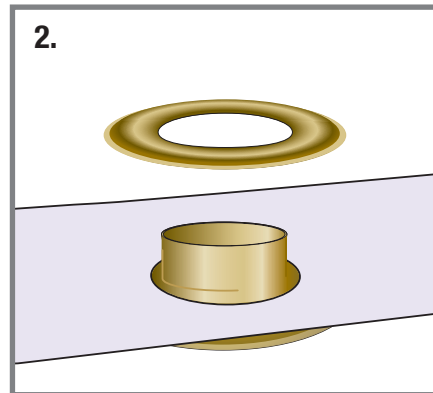


Instrucciones:

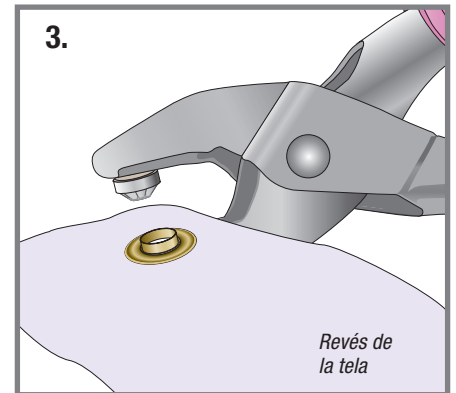
1. Introduzca el extremo macho del ojillo en el agujero con el frente del ojillo en el derecho de la tela.



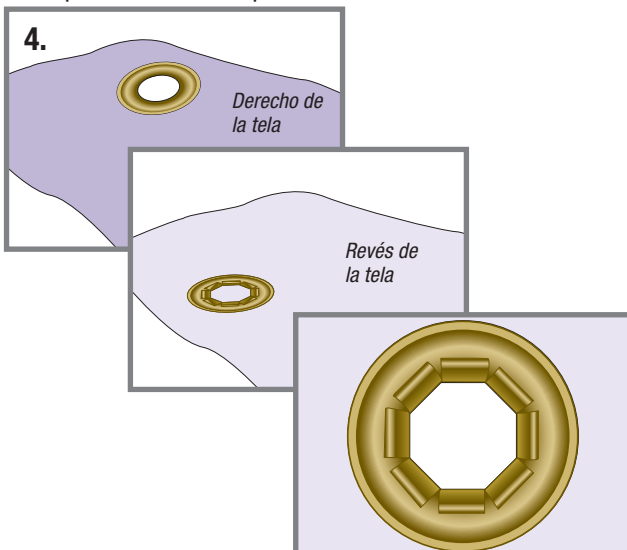
2. Coloque la arandela (con el lado redondeado hacia arriba) sobre el extremo macho del ojillo.



3. Con el sujetador de ojillo en la parte inferior de la pinza, coloque el ojillo, la tela y la arandela en el sujetador.

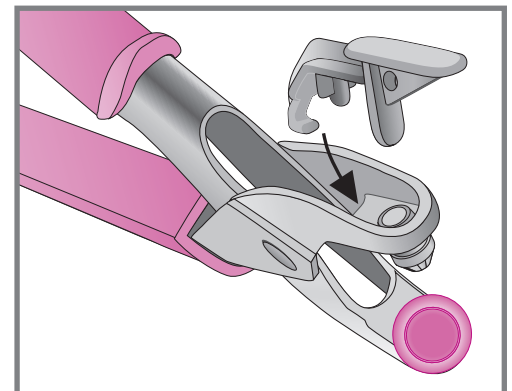


4. Apriete la pinza firmemente para aplicar el ojillo. Verifique que quede bien apretado; vuelva a apretar la pinza, si es necesario. El ojillo se dividirá y se desplazará hacia atrás por encima de la arandela.



Cómo Sacar las Herramientas:

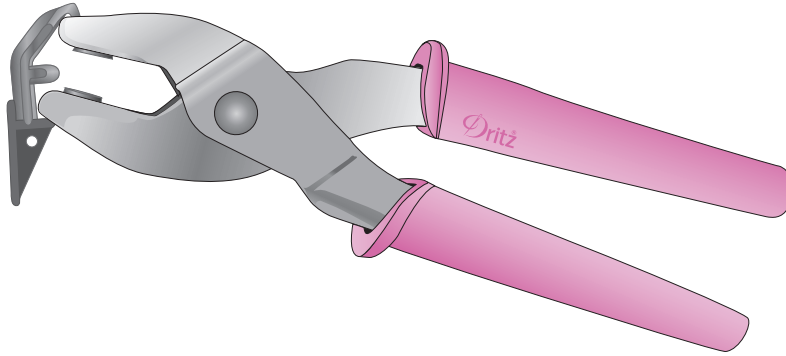
Deslice el gancho del sacaherramientas gris dentro del borde de la pinza y presione hacia abajo para liberar la herramienta. Repita para el lado opuesto.



Información Adicional

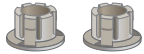
Almacenamiento de la Pinza

Apriete la pinza y enganche el sacaherramientas gris en la parte superior de la pinza.



Insertos de Repuesto

Se proporcionan insertos de repuesto. Cuando las herramientas no permanezcan debidamente dentro de la pinza, saque el inserto desgastado y repóngalo con uno nuevo.



ADVERTENCIA: Piezas pequeñas. Manténgase fuera del alcance de niños menores de 3 años de edad. NO ES UN JUGUETE.