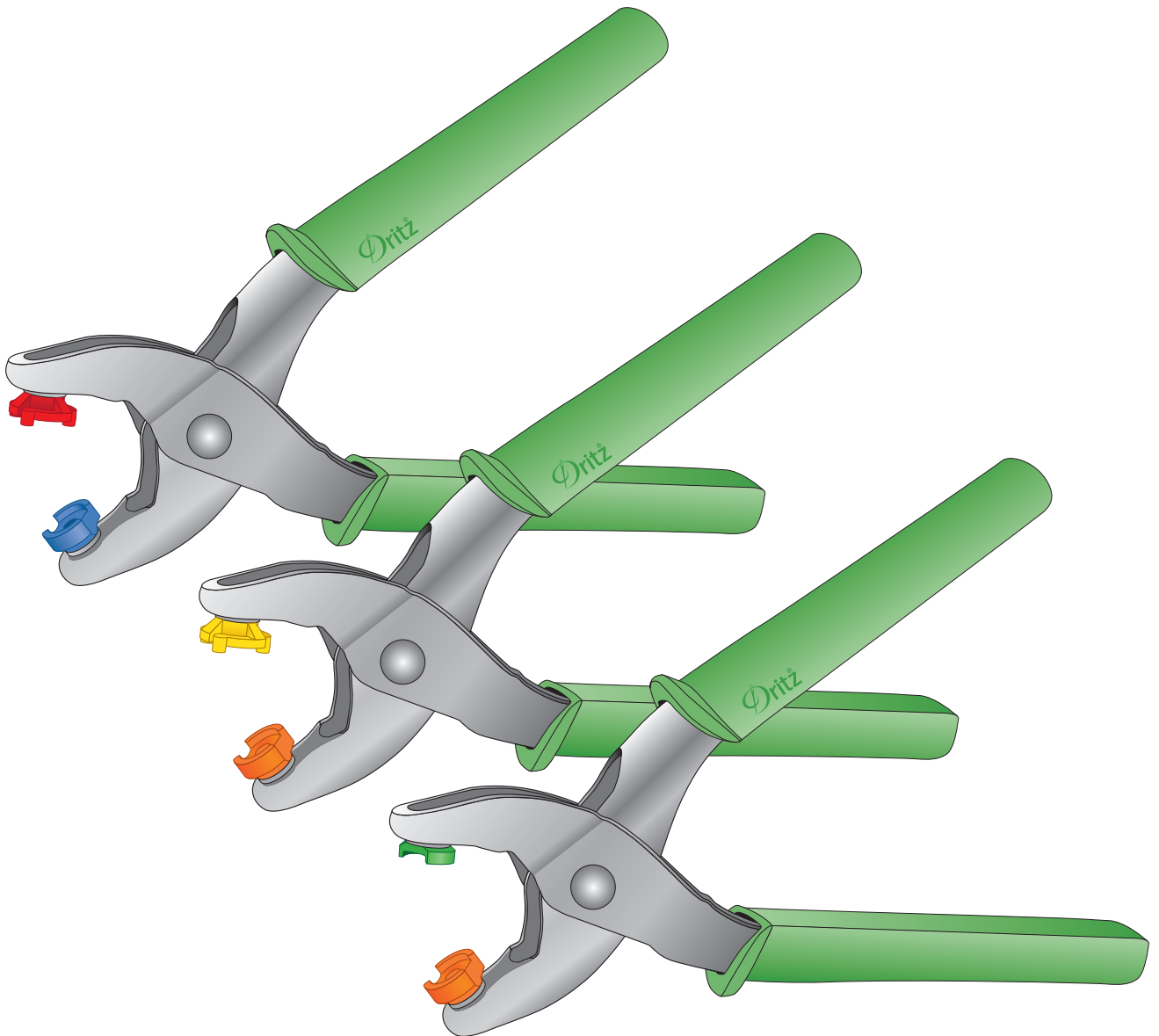




# 16P

## Pinza para Broches de Presión

Guía de Instrucciones para  
Broches de Presión de Anillo Abierto de 9.5 mm y 11 mm  
Broches de Bresión de Perla de 11 mm



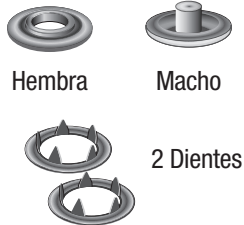
# PINZA PARA BROCHES DE PRESIÓN 16P – Instrucciones para Broches de Presión de Anillo Abierto de 9.5 mm

## Preparación de la Tela para Broches de Presión de Anillo Abierto de 9.5 mm

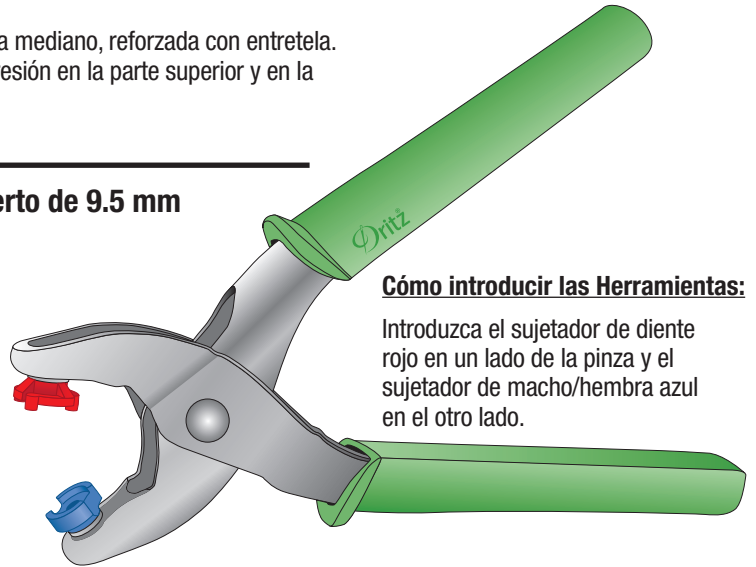
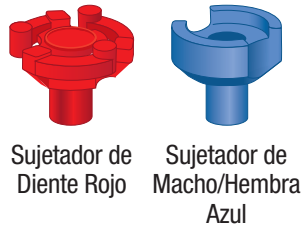
Utilice dos capas de tela de peso ligero a mediano, reforzada con entretela. Marque la posición de los broches de presión en la parte superior y en la parte inferior de la prenda de vestir. Pruebe un broche en un retazo de tela.

## Instrucciones para Aplicar Broches de Presión de Anillo Abierto de 9.5 mm

### Piezas del Broche:



### Herramientas para la Pinza:

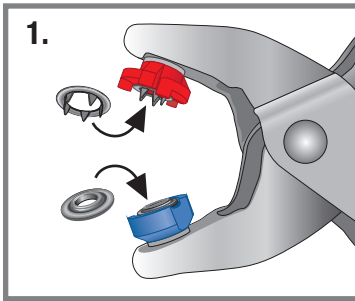


### Cómo introducir las Herramientas:

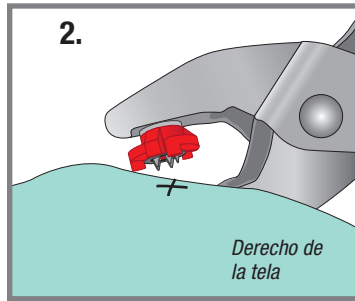
Introduzca el sujetador de diente rojo en un lado de la pinza y el sujetador de macho/hembra azul en el otro lado.

### Cómo Aplicar la Hembra (parte superior de la prenda de vestir):

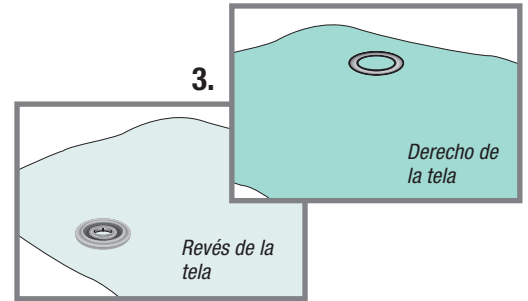
1. Posicione el diente, con el lado puntiagudo hacia afuera, en el sujetador de diente rojo. Coloque la hembra, con el centro levantado hacia afuera, en el sujetador de macho/hembra azul.



2. Coloque la parte superior de la prenda de vestir en la pinza con el diente del broche en el derecho de la prenda. Centralícela sobre la posición marcada.

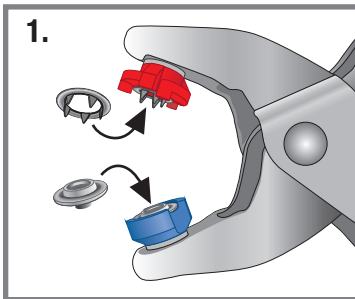


3. Apriete la pinza firmemente para aplicar el broche. Verifique que quede bien apretado vuelva a apretar, si es necesario.

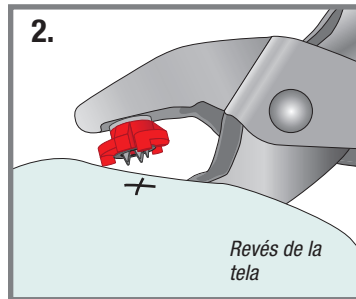


### Cómo Aplicar el Macho (parte inferior de la prenda de vestir):

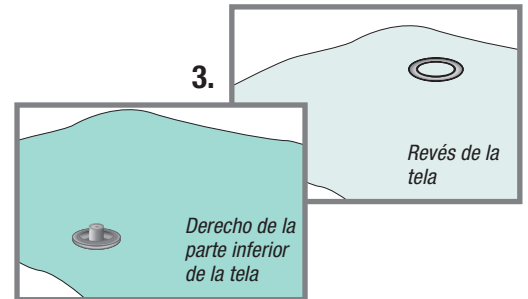
1. Posicione el diente, con el lado puntiagudo hacia afuera, en el sujetador de diente rojo. Coloque el macho, con el lado de la bola hacia abajo, en el sujetador de macho/hembra azul.



2. Coloque la parte inferior de la prenda en la pinza, con el diente en el revés de la prenda. Centralícela sobre la posición marcada.



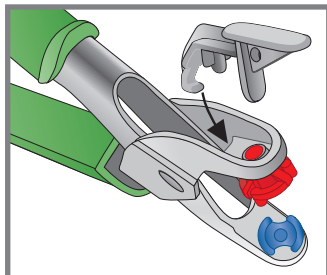
3. Apriete la pinza firmemente para aplicar el broche. Verifique que quede bien apretado; vuelva a apretar, si es necesario.



### Cómo Sacar las Herramientas:

Deslice el gancho del sacaherramientas gris dentro del borde de la pinza y presione hacia abajo para liberar la herramienta.

Repita para el lado opuesto.



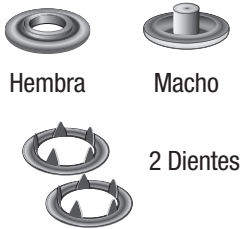
# PINZA PARA BROCHES DE PRESIÓN 16P – Instrucciones para Broches de Presión de Anillo Abierto de 11 mm

## Preparación de la Tela para Broches de Presión de Anillo Abierto de 11 mm

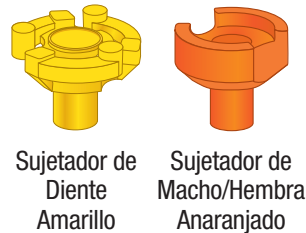
Utilice dos capas de tela de peso ligero a mediano, reforzada con entretela. Marque la posición de los broches de presión en la parte superior y en la parte inferior de la prenda de vestir. Pruebe un broche en un retazo de tela.

## Instrucciones para Aplicar Broches de Presión de Anillo Abierto de 11 mm

### Piezas del Broche:



### Herramientas para la Pinza:

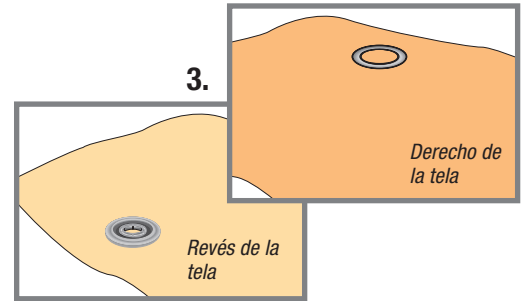
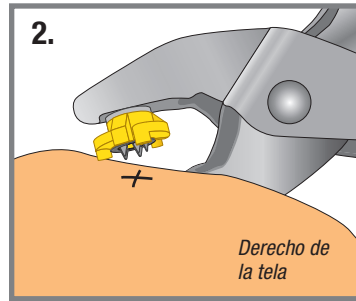
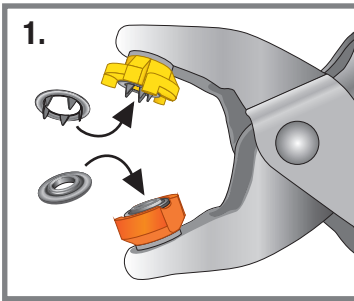


### Cómo Introducir las Herramientas:

Introduzca el sujetador de diente amarillo en un lado de la pinza y el sujetador de macho/hembra anaranjado en el otro lado.

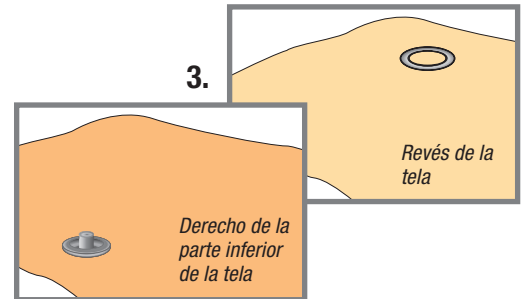
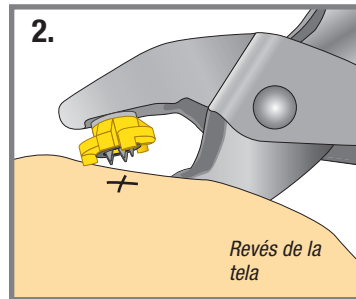
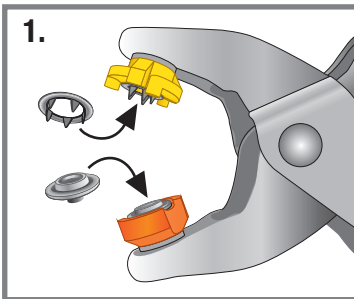
### Cómo Aplicar la Hembra (parte superior de la prenda de vestir):

1. Posicione el diente, con el lado puntiagudo hacia afuera, en el sujetador de diente amarillo. Coloque la hembra, con el centro levantado hacia afuera, en el sujetador de macho/hembra anaranjado.
2. Coloque la parte superior de la prenda de vestir en la pinza con el diente del broche en el derecho de la prenda. Centralícela sobre la posición marcada.
3. Apriete la pinza firmemente para aplicar el broche. Verifique que quede bien apretado; vuelva a apretar, si es necesario.



### Cómo Aplicar el Macho (parte inferior de la prenda de vestir):

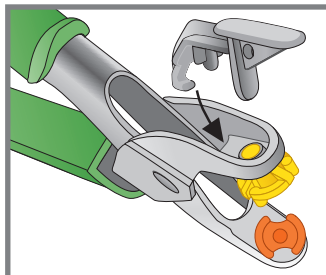
1. Posicione el diente, con el lado puntiagudo hacia afuera, en el sujetador de diente amarillo. Coloque el macho, con el lado de bola hacia afuera, en el sujetador de macho/hembra anaranjado.
2. Coloque la parte inferior de la prenda de vestir en la pinza con el diente en el revés de la prenda. Centralícela sobre la posición marcada.
3. Apriete la pinza firmemente para aplicar el broche. Verifique que quede bien apretado; vuelva a apretar, si es necesario.



### Cómo Sacar las Herramientas:

Deslice el gancho del sacaherramientas gris dentro del borde de la pinza y presione hacia abajo para liberar la herramienta.

Repita para el lado opuesto.



# PINZA PARA BROCHES DE PRESIÓN 16P: Instrucciones para Broches de Presión de Perla de 11 mm

## Preparación de la Tela para Broches de Presión de Perla de 11 mm

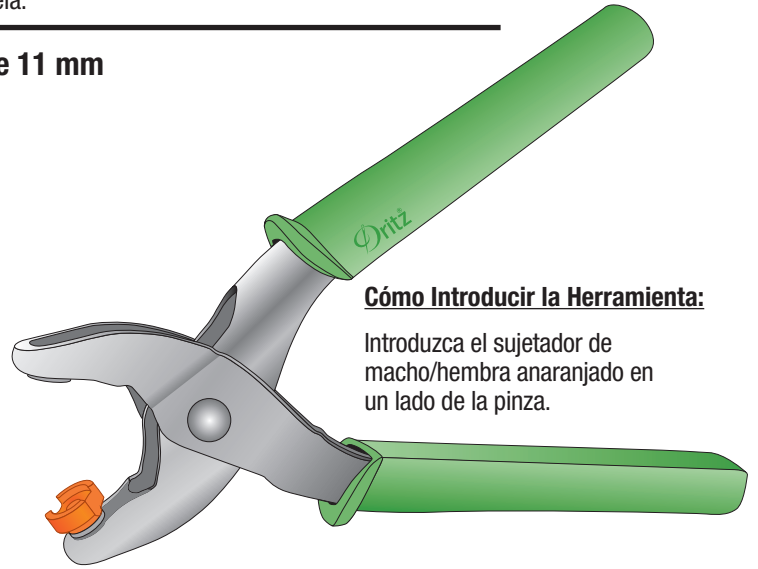
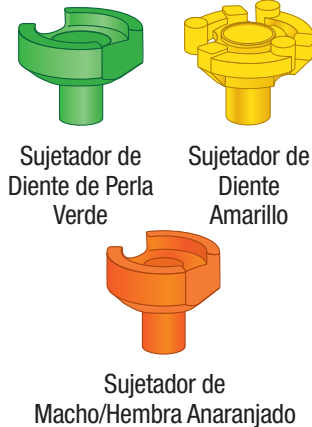
Utilice dos capas de tela de peso ligero a mediano, reforzada con entretela. Marque la posición de los broches de presión en la parte superior y en la parte inferior de la prenda de vestir. Pruebe un broche en un retazo de tela.

## Instrucciones para Aplicar Broches de Presión de Perla de 11 mm

### Piezas del Broche:

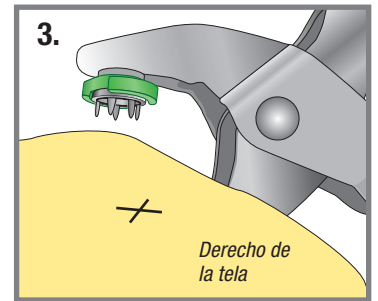
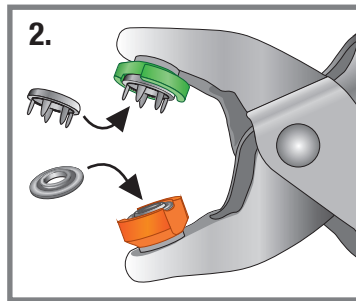
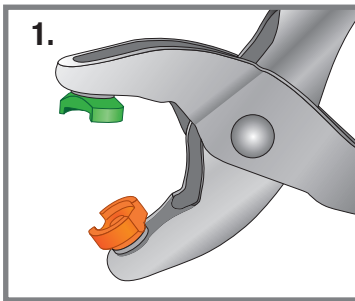


### Herramientas para la Pinza:

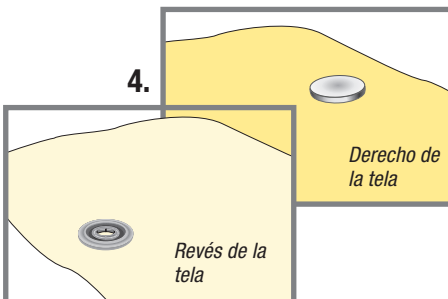


## Cómo Aplicar la Hembra (parte superior de la prenda de vestir):

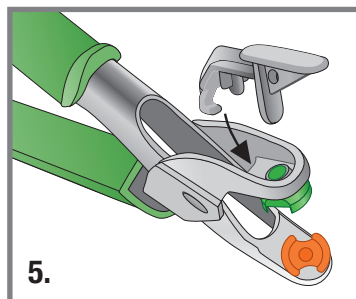
1. Introduzca el sujetador de diente de perla verde en el otro lado de la pinza.
2. Posicione el diente de perla, con el lado puntiagudo hacia afuera, en el sujetador de diente de perla verde. Coloque la hembra, con el centro evantado hacia afuera, en el sujetador de macho/hembra anaranjado.
3. Coloque la parte superior de la prenda de vestir en la pinza con el diente del broche en el derecho de la prenda. Centralícela sobre la posición marcada.



4. Apriete la pinza firmemente para aplicar el broche. Verifique que quede bien apretado; vuelva a apretar, si es necesario.



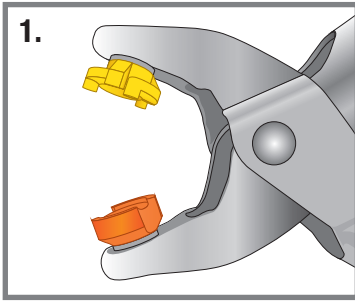
5. Saque el sujetador de diente de perla verde después de aplicar todos los dientes de perla. Deslice el gancho del sacaherramientas gris dentro del borde de la pinza y presione hacia abajo para liberar la herramienta.



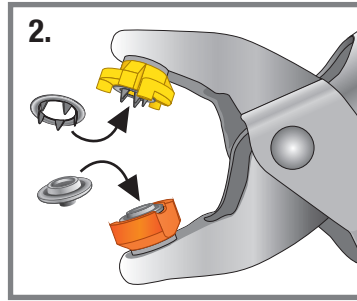
# PINZA PARA BROCHES DE PRESIÓN 16P: Instrucciones para Broches de Presión de Perla de 11 mm

## Cómo Aplicar el Macho (parte inferior de la prenda de vestir):

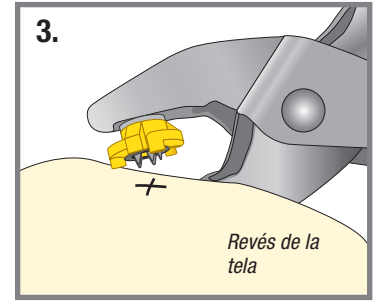
1. Introduzca el sujetador de diente amarillo en el otro lado de la pinza. (El sujetador de macho/hembra anaranjado permanece en el lado opuesto de la pinza.)



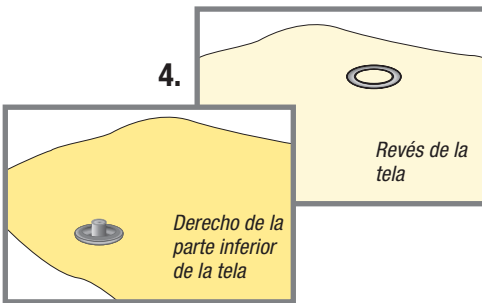
2. Posicione el diente, con el lado puntiagudo hacia afuera, en el sujetador de diente amarillo. Coloque el macho, con el lado de bola hacia abajo, en el sujetador de macho/hembra anaranjado.



3. Coloque la parte inferior de la prenda en la pinza, con el diente en el revés de la prenda. Centralícela sobre la posición marcada.



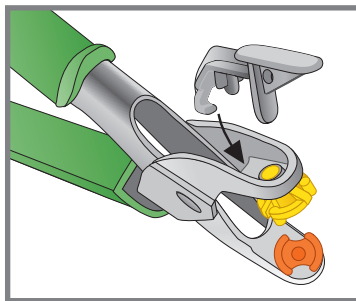
4. Apriete la pinza firmemente para aplicar el broche. Verifique que quede bien apretado; vuelva a apretar, si es necesario.



## Cómo Sacar las Herramientas:

Deslice el gancho del sacaherramientas gris dentro del borde de la pinza y presione hacia abajo para liberar la herramienta.

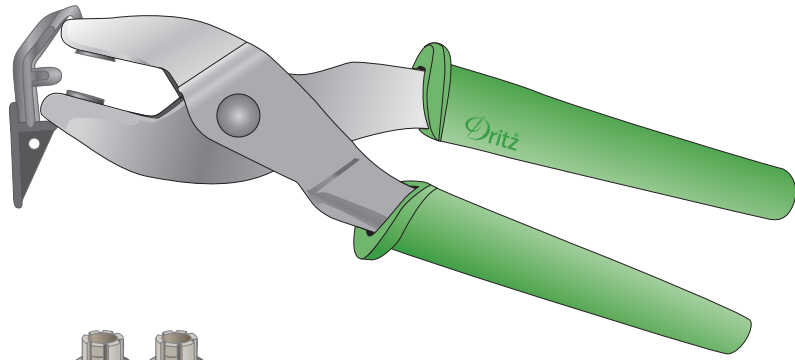
Repita para el lado opuesto.



## Información Adicional

### Almacenamiento de la Pinza

Apriete la pinza y enganche el sacaherramientas gris en la parte superior de la pinza.



### Insertos de Repuesto

Se proporcionan insertos de repuesto. Cuando las herramientas no permanezcan bien fijadas dentro de la pinza, saque el inserto desgastado y repóngalo con uno nuevo.

ADVERTENCIA: PELIGRO DE ASFIXIA – PEQUEÑA PARTES. Manténgase fuera del alcance de los niños menores de 3.